

**Les Espaces
INFO→ÉNERGIE :
un atout pour
votre territoire**



INFO→ ÉNERGIE

Les Espaces INFO→ENERGIE

Un atout pour votre territoire

LEUR MISSION PRINCIPALE :

donner des conseils de qualité,
indépendants et gratuits
sur l'énergie dans l'habitat

Signataires d'une **charte** avec l'ADEME, les structures porteuses des Espaces Info Energie s'engagent à assurer un **conseil de qualité, indépendant et gratuit pour les particuliers.**

Grâce aux conseils délivrés au sein des Espaces Info Energie, le passage à l'acte des particuliers a progressé de 26 % en 2003 à 56 % en 2009.

En Basse-Normandie, les Conseillers Info Energie ont contribué en 2010 à un **double bénéfice économique et environnemental (chiffres Région chèque éco-énergie)** :

- plus de 40 millions d'euros de travaux
- 10 500 E de budget moyen investi par foyer
- 6 300 tonnes de CO₂ évitées

LES ACTIONS CONCRÈTES

des Espaces Info→Energie

- Donner des **conseils techniques** sur l'énergie, **personnalisés et adaptés** à un projet de construction neuve ou de rénovation (par téléphone ou sur rendez-vous)
- Informer sur les **aides financières** existantes (éco-prêt à taux zéro, crédit d'impôt, aides régionales et locales...)
- Fournir une **documentation technique** adaptée (maison basse consommation, labels, réglementation thermique RT 2012...)
- Orienter vers d'autres organismes ou professionnels compétents
- Tenir des **permanences énergie** en mairie
- Organiser des **animations** (stands sur des salons, visites de maisons, conférences-débats, expositions...)
- Participer à des événements locaux

UN RÉSEAU DE GÉNÉRALISTES

pour conseiller les particuliers
sur l'énergie dans l'habitat

Les Bas-Normands se sentent de plus en plus concernés par les questions environnementales. S'ils ont bien perçu le double bénéfice écologique et économique des **actions en faveur des économies d'énergie**, le passage à l'acte demeure un des enjeux principaux de la maîtrise de l'énergie.

Ainsi, **11 Conseillers Info Energie** répartis sur l'ensemble du territoire régional ont un rôle essentiel à jouer pour continuer d'informer, sensibiliser et conseiller tous les publics.

Initiés par l'ADEME en 2001, les Espaces Info Energie sont **co-financés par la Région Basse-Normandie avec le soutien du FEDER**. Leur action est confortée par les engagements pris dans le cadre du Grenelle Environnement et contribue également à atteindre les objectifs français en matière de réduction des gaz à effet de serre.

Les EIE de Basse-Normandie en CHIFFRES

- **5** implantations
(Caen, Hérouville Saint-Clair, Aunay-sur-Odon, Coutances, Alençon)
- **20** permanences dans des mairies et des communautés de communes
- **11** conseillers
- **Plus de 11 000** personnes conseillées en 2010
- **Plus de 12 000** personnes sensibilisées lors d'animations (foires et salons, conférences, visites...)
- Un taux de satisfaction de **85 %** (enquête Alteo 2005)

LEUR OBJECTIF :

favoriser le passage à l'acte des particuliers

La mission première des Conseillers Info Energie est de **proposer aux particuliers des conseils et des solutions concrètes** pour :

- mieux maîtriser les consommations d'énergie et réduire leurs factures : chauffage à haut rendement, isolation efficace, équipements et appareils électriques performants...
- bénéficier des énergies renouvelables : solaire thermique, solaire photovoltaïque, bois-énergie, petit éolien...

En réalisant notamment des **études simplifiées** de la consommation énergétique dans l'habitat, en fonction de différents critères (bâti, équipements électriques et thermiques), ils facilitent le passage à l'acte.

Les Conseillers Info Energie mettent également en œuvre des **manifestations en direction du grand public** : organisation de visites, réalisation de conférences, mise en place d'expositions, tenue de stands, animation d'ateliers...

Enfin, ils relayent sur le terrain et auprès des collectivités territoriales les **campagnes d'information** initiées par l'ADEME au niveau national et diffusent des outils et publications.

UN RÉSEAU TERRITORIAL

Le **réseau des Espaces Info Energie** est financé, animé et coordonné par l'ADEME et la Région Basse-Normandie, avec le soutien du FEDER.

L'ADEME assure également un **soutien technique et logistique** via des outils de communication et de conseils et un plan de formation annuel.

La Région Basse-Normandie propose des **dispositifs d'aide aux particuliers** en insistant sur la nécessité de rencontrer les conseillers info énergie pour mieux définir leurs besoins et leurs projets.

Le réseau des Espaces Info Energie a un fonctionnement fondé sur l'**échange d'expériences, de ressources et d'outils** entre chaque structure pour faire vivre le réseau.

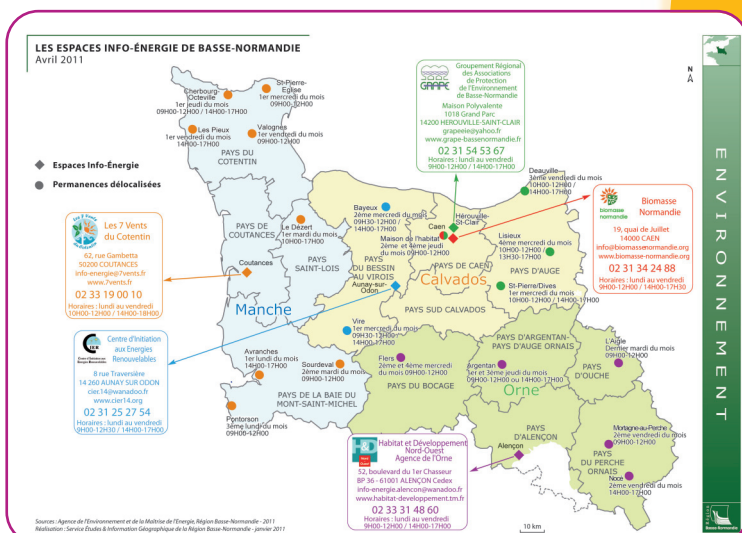
UN RÉSEAU au service DES COLLECTIVITÉS


Au-delà des aides (techniques, financières, logistiques) proposées par l'ADEME, les Espaces Info Energie bénéficient également du soutien de partenaires locaux : ils tiennent en effet une **vingtaine de permanences énergie dans des mairies et des communautés de communes**.

Ils apportent ainsi au plus proche des particuliers leur expertise et leur connaissance pratique de la maîtrise de l'énergie.

Les Espaces Info Energie sont ainsi des acteurs importants dans le cadre de la mise en œuvre d'opérations locales d'information et de sensibilisation.

Si vous êtes intéressés par ce dispositif, contactez-nous (voir En savoir plus).





INFO → ÉNERGIE



EN SAVOIR PLUS

Contact ADEME :
Sylvain PERRIOLLAT
02 31 46 89 60

sylvain.perriollat@ademe.fr

Contact Région Basse-Normandie :
Annie MOTTE
02 31 06 89 05
a.motte@crbn.fr

<http://www.basse-normandie.ademe.fr/notre-offre/eco-citoyens/espaces-info-energie>